

## บทนำ

### บทบาทหน้าที่ความรับผิดชอบและโครงสร้างองค์กร

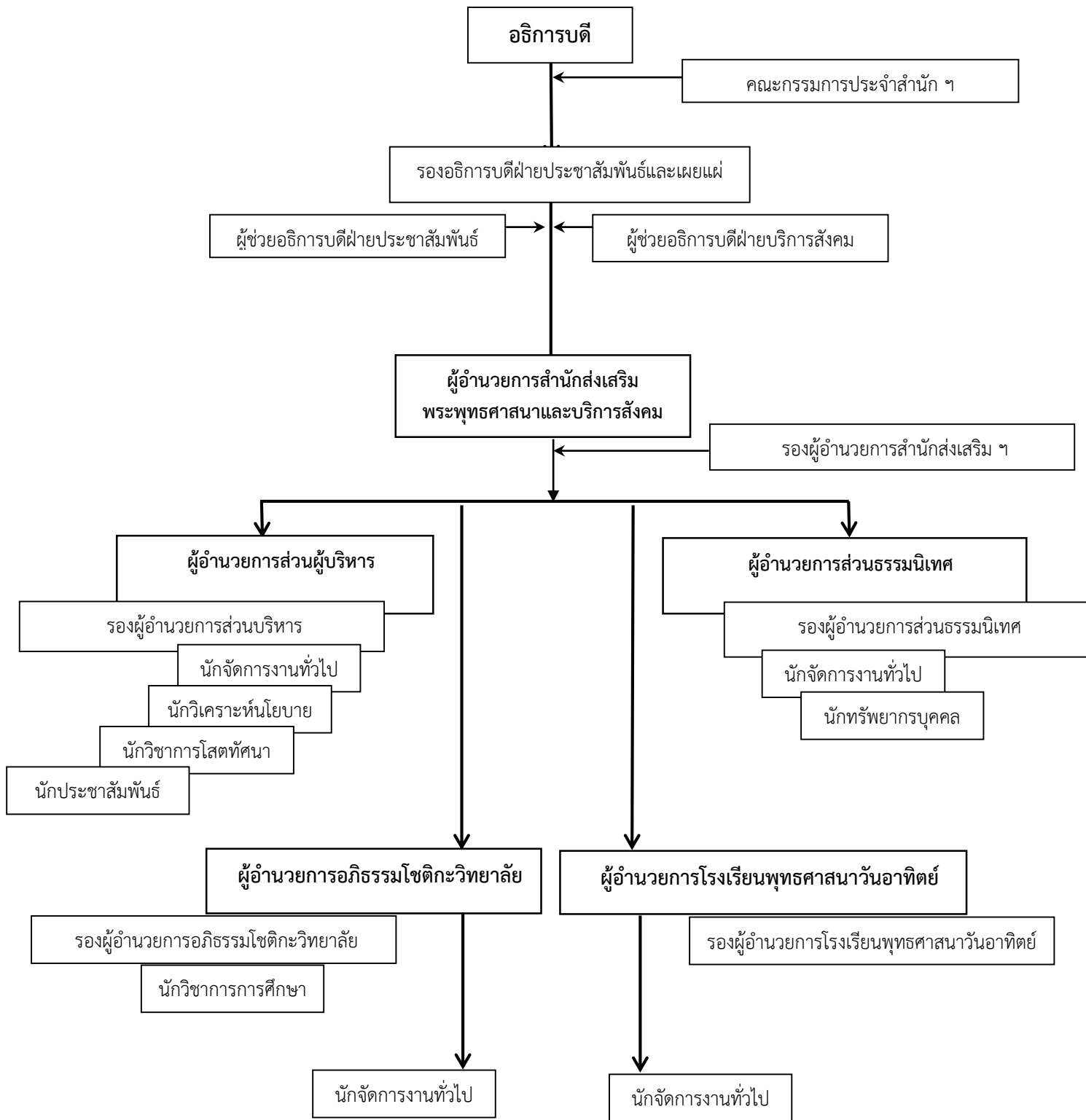
โรงเรียนพุทธศาสนาวันอาทิตย์ เป็นหน่วยงานในสังกัด มหาวิทยาลัยมหาจุฬาลงกรณราชวิทยาลัย ได้เปิดทำการเรียนการสอนและการฝึกอบรมวิชาการด้านพระพุทธศาสนา ศิลปวัฒนธรรมไทยแก่เด็กและเยาวชน โดยกลุ่มคณาจารย์ของมหาวิทยาลัยมหาจุฬาลงกรณราชวิทยาลัย ได้มีการปรับปรุงพัฒนาโดยลำดับ ทั้งทางด้านการบริหารจัดการ ตำราเรียน อาคารสถานที่ ด้านงบประมาณ ต่อมาคณะสงฆ์ในกรุงเทพมหานคร และต่างจังหวัดได้เปิดโรงเรียนพุทธศาสนาวันอาทิตย์ และขอเป็นสาขาของทางมหาวิทยาลัย ณ ปัจจุบัน มีจำนวนมากกว่า ๑๐๐ แห่ง บางแห่งก็ยังสามารถบริหารจัดการได้โดยอาศัยความร่วมมือจากหน่วยงานส่วนราชการ ประชาชนผู้มีศรัทธา แต่บางครั้งก็ต้องมีอันล้มเลิกกิจการลงไปเพราะไม่สามารถสู้กระแสความเปลี่ยนแปลงอย่างรวดเร็วในสังคมปัจจุบันได้ โดยเฉพาะกลุ่มเด็กและเยาวชน ขาดความสนใจใฝ่รู้ในวิชาการด้านพระพุทธศาสนา ศิลปะ และวัฒนธรรมไทยจึงอยู่ในสภาพที่ขาดคุณธรรม จริยธรรม สร้างปัญหาให้แก่สังคมมากยิ่งขึ้น

การบริหารจัดการภายในโรงเรียนพุทธศาสนาวันอาทิตย์ มหาวิทยาลัยมหาจุฬาลงกรณราชวิทยาลัย ผู้บริหารมีความมุ่งมั่นที่จะปรับปรุงพัฒนาการบริหารจัดการ ให้มีประสิทธิภาพยิ่งขึ้นโดยเฉพาะในส่วนของการเรียนการสอน จะปรับกลยุทธ์ให้ทันสมัย เหมาะสมกับวัยของเด็กและเยาวชนและเป็นที่พอใจของผู้ปกครอง

#### ๑ โครงสร้างการบริหารจัดการ

โรงเรียนพุทธศาสนาวันอาทิตย์ มหาวิทยาลัยมหาจุฬาลงกรณราชวิทยาลัย เป็นส่วนงานในกำกับของสำนักส่งเสริมพระพุทธศาสนาและบริการสังคม ซึ่งมีภารกิจเกี่ยวกับงานประชาสัมพันธ์และเผยแพร่ของมหาวิทยาลัย งานธรรมนิเทศ งานจัดการเรียนการสอน อภิธรรม งานจัดการเรียนการสอนพุทธศาสนาและบริการฝึกอบรมคุณธรรมแก่เด็กและเยาวชน และปฏิบัติงานอื่นที่ได้รับมอบหมาย มีส่วนงานในสังกัด ๔ ส่วนงาน ประกอบด้วย

๑. ส่วนงานบริหาร
  - ๑.๑ กลุ่มงานบริหาร
  - ๑.๒ กลุ่มงานประชาสัมพันธ์และเผยแพร่
๒. ส่วนงานธรรมนิเทศ
  - ๒.๑ กลุ่มงานธรรมวิจัย
  - ๒.๒ กลุ่มงานพัฒนาศาสนาแคมป์สน
  - ๒.๓ กลุ่มงานมหาจุฬาอาศรม
๓. อภิธรรมโชติกะวิทยาลัย
  - ๓.๑ กลุ่มงานบริหาร
  - ๓.๒ กลุ่มงานหลักสูตรและการสอน
๔. โรงเรียนพุทธศาสนาวันอาทิตย์
  - ๔.๑ กลุ่มงานบริหาร
  - ๔.๒ กลุ่มงานวิชาการและกิจกรรม



ภาพที่ ๑ โครงสร้างการบริหารงานสำนักส่งเสริมพระพุทธศาสนาและบริการสังคม

## ๒. ขอบข่ายภาระงานของหน่วยงาน

### ๑. ประวัติความเป็นมาของโรงเรียนพุทธศาสนาวันอาทิตย์

เมื่อประมาณปี พ.ศ.๒๔๙๖ – ๒๕๐๐ (อาจ อาสภมหาเถร) สังฆมนตรีว่าการองค์การปกครอง (สมัย พ.ร.บ. การปกครองคณะสงฆ์ พ.ศ. ๒๔๘๔) อธิบดีสงฆ์วัดมหาธาตุยุวราชรังสฤษฎิ์ อดิวิสัยสถานายกมหาวิทยาลัยมหาจุฬาลงกรณราชวิทยาลัยในพระบรมราชูปถัมภ์ (ปัจจุบันมหาวิทยาลัยมหาจุฬาลงกรณราชวิทยาลัย) ได้เดินทางไปดูกิจการพระพุทธศาสนาที่ประเทศพม่าและประเทศศรีลังกา เห็นพระสงฆ์ในประเทศนั้น ๆ จัดระบบการสอนศีลธรรมแก่เด็กและเยาวชนได้ผลดีมาก และจัดการสอนเฉพาะวันอาทิตย์ เมื่อเดินทางกลับมา จึงได้ปรารถนาถึงการสอนศีลธรรมของพระสงฆ์ในประเทศพม่าและประเทศศรีลังกาแก่เจ้าหน้าที่บริหารและพระนิสิตมหาวิทยาลัยและดำริว่า “โรงเรียนพุทธศาสนาวันอาทิตย์ สมควรที่จะได้จัดให้มีขึ้นในประเทศไทยบ้าง เพราะว่าเด็กและเยาวชน มีความสนใจในพระพุทธศาสนาอยู่ แล้วซึ่งจะให้เป็นการกำลังของพระพุทธศาสนาต่อไป และยังเป็นส่งเสริมในด้านการเผยแผ่พระพุทธศาสนาอีกประการหนึ่งอีกทั้งเป็นการให้โอกาสแก่เด็กและเยาวชนได้ศึกษาและรู้จักหลักธรรมในพระพุทธศาสนาได้ถูกต้องตามสมควรแก่วัยของตน

### ๒. การจัดตั้งโรงเรียน

โรงเรียนพุทธศาสนาวันอาทิตย์ มหาวิทยาลัยมหาจุฬาลงกรณราชวิทยาลัย ได้เปิดทำการเรียนการสอนขึ้นเป็นครั้งแรกเมื่อวันที่ ๑๓ กรกฎาคม พ.ศ.๒๕๐๑ ซึ่งเป็นโรงเรียนพุทธศาสนาแห่งแรกในประเทศไทย ซึ่งเป็นหน่วยงานขึ้นตรงต่อแผนกธรรมวิจิตร โดยมีจุดมุ่งหมายเพื่อให้การศึกษาอบรมศีลธรรมแก่กุลบุตรกุลธิดา ให้ความรู้ด้านพระพุทธศาสนา และเมื่อปี พ.ศ.๒๕๐๕ ได้ประกาศตั้งแผนกหนึ่งต่างหาก ต่อมาปีประกาศมหาวิทยาลัย กำหนดฐานะให้เป็นโรงเรียนมีระบบการบริหารเป็นของตนเอง ปัจจุบันสังกัดสำนักส่งเสริมพระพุทธศาสนาและบริการสังคม ทุกปี การศึกษามีจำนวนนักเรียน นักศึกษา เพิ่มขึ้นตามลำดับ ปัจจุบันมีโรงเรียนพุทธศาสนาวันอาทิตย์ มหาวิทยาลัยมหาจุฬาลงกรณราชวิทยาลัย ทั่วประเทศ ๑๗๘ สาขา

### ๓. ที่ตั้งของโรงเรียน

๑. โรงเรียนพุทธศาสนาวันอาทิตย์ มหาวิทยาลัยมหาจุฬาลงกรณราชวิทยาลัย  
ถนน महाराช แขวงพระบรมมหาราชวัง เขตพระนคร กรุงเทพมหานคร ๑๐๒๐๐  
โทรศัพท์ ๐-๒๒๒-๑๘๖๙, โทรสาร ๐-๒๒๒-๑๘

๒. โรงเรียนพุทธศาสนาวันอาทิตย์ มหาวิทยาลัยมหาจุฬาลงกรณราชวิทยาลัย  
๗๙ หมู่ ๑ ถนนพหลโยธิน กม.๕๕ ตำบลลำไทร อำเภอมัญจาคีรี จังหวัดขอนแก่น ๔๓๑๗๐  
โทรศัพท์ ๐๓๕ ๒๔๘ ๐๐

๓. โรงเรียนพุทธศาสนาวันอาทิตย์ มหาวิทยาลัยมหาจุฬาลงกรณราชวิทยาลัย  
สาขาโรงเรียนวัดสวนส้ม ตำบลสำโรงใต้ อำเภอพระประแดง จังหวัดสมุทรปราการ ๑๐๑๓๐  
โทรศัพท์ ๐๒-๓๘๓-๐๙๔๑

๔. โรงเรียนพุทธศาสนาวันอาทิตย์ มหาวิทยาลัยมหาจุฬาลงกรณราชวิทยาลัย  
สาขาโรงเรียนวัดไตรสามัคคี ตำบลบางเมืองใหม่ อำเภอบางเมือง จังหวัดสมุทรปราการ ๑๐๒๗๐  
โทรศัพท์ ๐๒-๓๙๔-๒๒๒๗

ปัจจุบัน โรงเรียนพุทธศาสนาวัดอาทิตย์ ได้เปิดการศึกษาโดยแบ่งออกเป็น ๒ ภาค คือ

#### ๑. ภาคเช้า

๑. วิชาธรรมะ
๒. วิชาพุทธประวัติ / มารยาทไทย
๓. วิชาธรรมภาคภาษาอังกฤษ
๔. วิชาธรรมภาคปฏิบัติ / ธรรมเนียมฐาน

#### ๒. ภาคบ่าย

๑. วิชาดนตรีไทย
๒. วิชานาฏศิลป์
๓. วิชานาฏศิลป์/ โขน
๔. ศิลปะหัตถกรรม/ศิลปะวาดภาพ
๕. วิชาสามัญ เช่น ภาษาอังกฤษ วิทยาศาสตร์ คณิตศาสตร์ ภาษาไทย สังคมศึกษา

ฯลฯ ต่อมาใน พ.ศ.๒๕๕๔ โรงเรียนพุทธศาสนาวัดอาทิตย์ ได้ขยายไป มหาวิทยาลัยมหาจุฬาลงกรณราชวิทยาลัย ตำบลลำไทร อำเภอน้อย พระนครศรีอยุธยา ได้ปรับปรุงวิชาสอนดังนี้

#### ๑. ภาคเช้า (วิชาบังคับ)

๑. วิชาธรรมะ
๒. วิชาพุทธประวัติ / มารยาท
๓. ธรรมภาคภาษาอังกฤษ
๔. ธรรมภาคปฏิบัติ / ธรรมเนียมฐาน

#### ๒. ภาคบ่าย วิชาเลือกพิเศษ

๑. ดนตรีไทย
๒. วิชานาฏศิลป์
๓. ศิลปะป้องกันตัว กระบี่กระบอง
๔. ศิลปะแม่ไม้มวยไทย
๕. ศิลปะหัตถกรรม
๖. ศิลปะวาดภาพ
๗. วิชาสามัญ เช่น ภาษาอังกฤษ วิทยาศาสตร์ คณิตศาสตร์ ภาษาไทย สังคม

#### ๔. ปรัชญา

ปณฺญา โลกสฺมิ ปชฺโชโต  
ปัญญาคือแสงสว่างในโลก

#### ๑. คำขวัญประจำโรงเรียน

ชื่อสัตย์ กตัญญู รู้หน้าที่ มีวินัย จิตใจอาสา พัฒนาสังคม

#### ๒. ปณิธาน

ศึกษาวิชาการทางด้านพระพุทธศาสนาและอนุรักษ์ศิลปวัฒนธรรมไทย

#### ๓. พันธกิจ

บริการวิชาการด้านพระพุทธศาสนาแก่เด็กเยาวชนประชาชนทั่วไป  
และทำนุบำรุงศิลปวัฒนธรรมไทย

#### ๔. วิสัยทัศน์

มุ่งมั่นพัฒนาเด็กและเยาวชนให้มีความรู้ มีกิริยามารยาทเรียบร้อย  
เป็นศาสนทายาทที่ดีของพระพุทธศาสนา

#### ๕. วัตถุประสงค์

๑. เพื่อให้เด็กและเยาวชนมีความรู้ศาสนธรรมและรู้จักพระพุทธศาสนาตามสมควรแก่วัยของตน
๒. เพื่อเสริมความรู้ และปลูกฝัง ศีลธรรม วัฒนธรรม ขนบธรรมเนียม ประเพณีอันดีงามของไทย  
แก่เด็กและเยาวชน
๓. เพื่อให้เด็กและเยาวชนรู้จักการดำเนินชีวิตตามหลักธรรมแห่งพระพุทธศาสนา
๔. เพื่อให้เด็กและเยาวชนรู้จักบำเพ็ญสาธารณประโยชน์รู้จักรับผิดชอบต่อตนเองและต่อส่วนรวม
๕. เพื่อให้เด็กและเยาวชนได้มีความรู้ทางพระพุทธศาสนาภาษาอังกฤษ
๖. เพื่อเผยแผ่พระพุทธศาสนา

#### ๖. อุดมการณ์ของโรงเรียน

มารยาทดี	มีระเบียบวินัย
ใฝ่ใจศึกษาธรรม	นำไปปฏิบัติโดยชอบ
ประกอบด้วยความซื่อ	หมั่นพิจารณา
ชวนช่วยสร้างความสำเร็จ	เพลินในการปฏิบัติ
ขจัดความชั่วทุกชนิด	คิดข่มใจเป็น
เห็นจริงจึงเชื่อ	เอื้อเพื่ออารี
มีใจอดทน	ฟังตนตลอดไป

#### ๗. สีประจำโรงเรียน

สีชมพู หมายความว่า เป็นสีแห่งสัญลักษณ์ประจำพระบาทสมเด็จพระจุลจอมเกล้า  
เจ้าอยู่หัว รัชกาลที่ ๕ พระผู้ทรงสถาปนามหาวิทยาลัยมหจุฬาลงกรณราชวิทยาลัย ซึ่งเป็น  
มหาวิทยาลัยสงฆ์คณะสงฆ์ไทย

#### ๘. สัญลักษณ์ของโรงเรียน

เป็นรูปพระมงกุฎมาลาวางอยู่บนหมอนสีชมพูอันเป็นสัญลักษณ์ประจำรัชกาลที่ ๕  
มีกิ่งล้อมจักรอันหมายถึงการนำธรรมเข้าสู่จิตใจประชาชนและมีรัศมีล้อมรอบพระมงกุฎมาลา  
วธรรมจักร หมายถึง พระเดชานุภาพในรัชกาลที่ ๕ ที่แผ่ไปทั่วขอบขัณฑสีมาและอาณาภาพของพระ  
ธรรมอันเป็นเครื่องนำทางสู่ความสว่างไสวในชีวิต

#### ๙. แผนยุทธศาสตร์และแผนการดำเนินการ

๑. แผนการพัฒนาโรงเรียนพุทธศาสนาวันอาทิตย์ มหาวิทยาลัยมหจุฬาลงกรณราชวิทยาลัย
๒. แผนการจัดการเรียนการสอน
๓. แผนการพัฒนาหลักสูตร
๔. แผนการผลิต/พัฒนาหลักสูตร
๕. แผนการนิเทศอาจารย์สอนโรงเรียนพุทธศาสนา

โรงเรียนพุทธศาสนาวันอาทิตย์ มหาวิทยาลัยมหาจุฬาลงกรณราชวิทยาลัย มีอำนาจหน้าที่ความรับผิดชอบเกี่ยวกับงานบริหารงานวิชาการ จัดการเรียนการสอนพระพุทธศาสนาแก่เยาวชนและกิจกรรมบริการวิชาการอื่น ๆ และปฏิบัติงานอื่นตามที่ได้รับมอบหมาย ประกอบด้วย ๒ กลุ่มงาน คือ

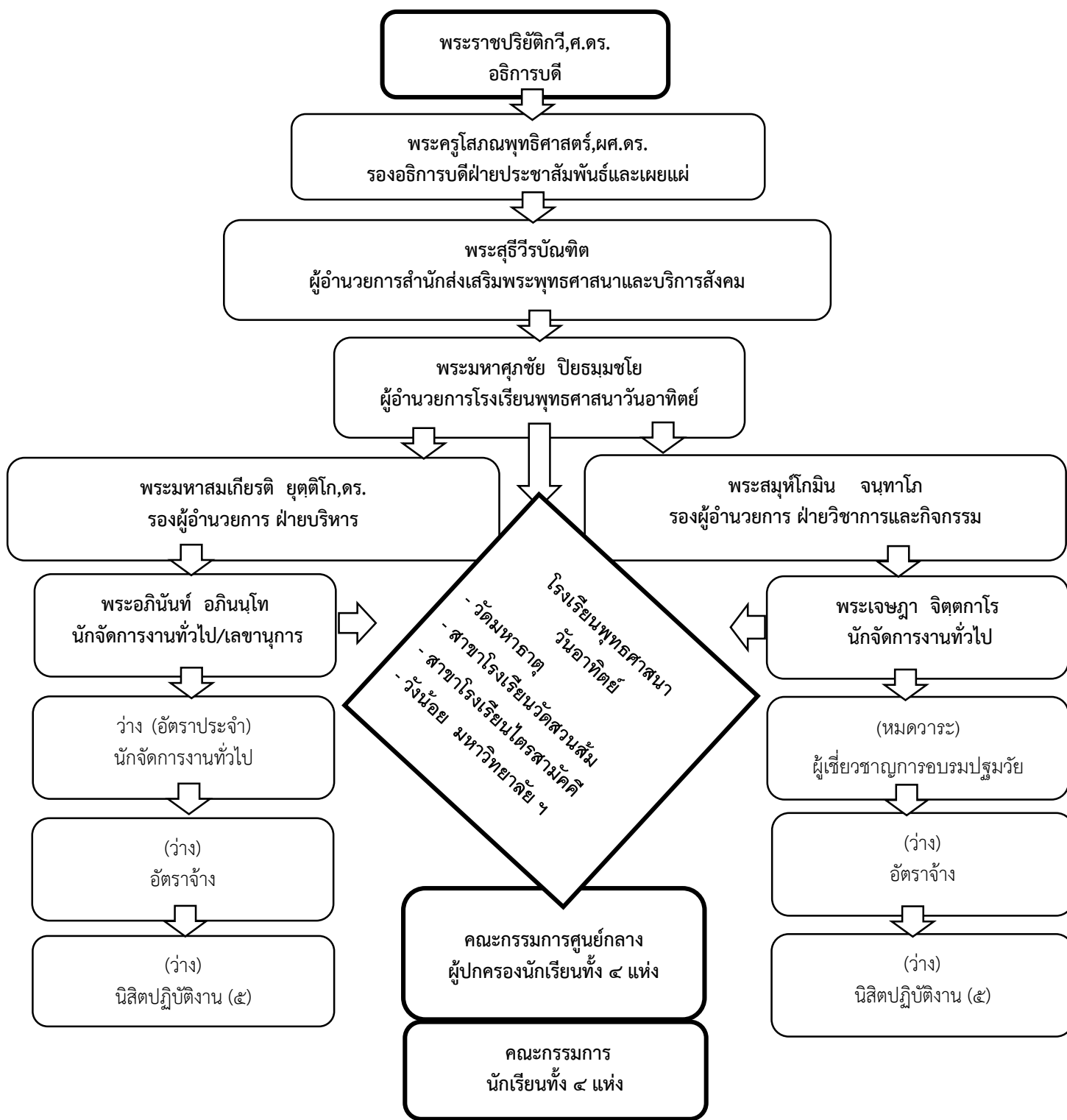
๑. กลุ่มงานบริหาร ปฏิบัติงานด้านธุรการ ประสานงานด้านการเงิน พัสดุ นโยบายและแผนพัฒนา งานบุคลากร งานงบประมาณ งานทะเบียนและสารสนเทศของส่วนงาน รวมทั้งประสานงานกับส่วนงานที่เกี่ยวข้อง และปฏิบัติงานอื่นตามที่ได้รับมอบหมาย

๒. กลุ่มงานวิชาการและกิจกรรม ปฏิบัติงานวางแผน พัฒนาหลักสูตร จัดการเรียนการสอนและ กิจกรรมบริการวิชาการแก่เยาวชน จัดกิจกรรมเสริมหลักสูตรให้สอดคล้องกับสถานการณ์ทางพระพุทธศาสนา และบริการสังคม วิเคราะห์ ประเมินผลการดำเนินงานด้านต่าง ๆ และปฏิบัติงานอื่นตามที่ได้รับมอบหมาย

### ๓. บทบาทหน้าที่ความรับผิดชอบของตำแหน่ง

ส่วนงานบริหาร โรงเรียนพุทธศาสนาวันอาทิตย์ มีบทบาทหน้าที่ความรับผิดชอบเกี่ยวกับงานบริหารงาน วิชาการ จัดการเรียนการสอนพระพุทธศาสนาแก่เยาวชนและกิจกรรมบริการวิชาการอื่น ๆ และปฏิบัติงานอื่นตามที่ได้รับมอบหมายมีอัตราบุคลากรตามโครงสร้าง จำนวน ๙ อัตรา ประกอบด้วย ตำแหน่งนักจัดการงานทั่วไป จำนวน ๖ อัตรา ( ตำแหน่งนักจัดการงานทั่วไป ว่าง ๑ อัตรา) ตำแหน่งผู้เชี่ยวชาญการสอนปฐมวัย ๑ อัตรา ตำแหน่งอัตราจ้าง ๒ อัตรา และนิสิตปฏิบัติงาน ๑๐ อัตรา โดยมีภาระหน้าที่รับผิดชอบแต่ละตำแหน่งตามตารางดังต่อไปนี้

### โครงสร้างการบริหารโรงเรียนพุทธศาสนาวันอาทิตย์



ภาพที่ ๓ โครงสร้างการบริหารโรงเรียนพุทธศาสนาวันอาทิตย์

## โครงสร้างการบริหาร โรงเรียนพุทธศาสนาวันอาทิตย์

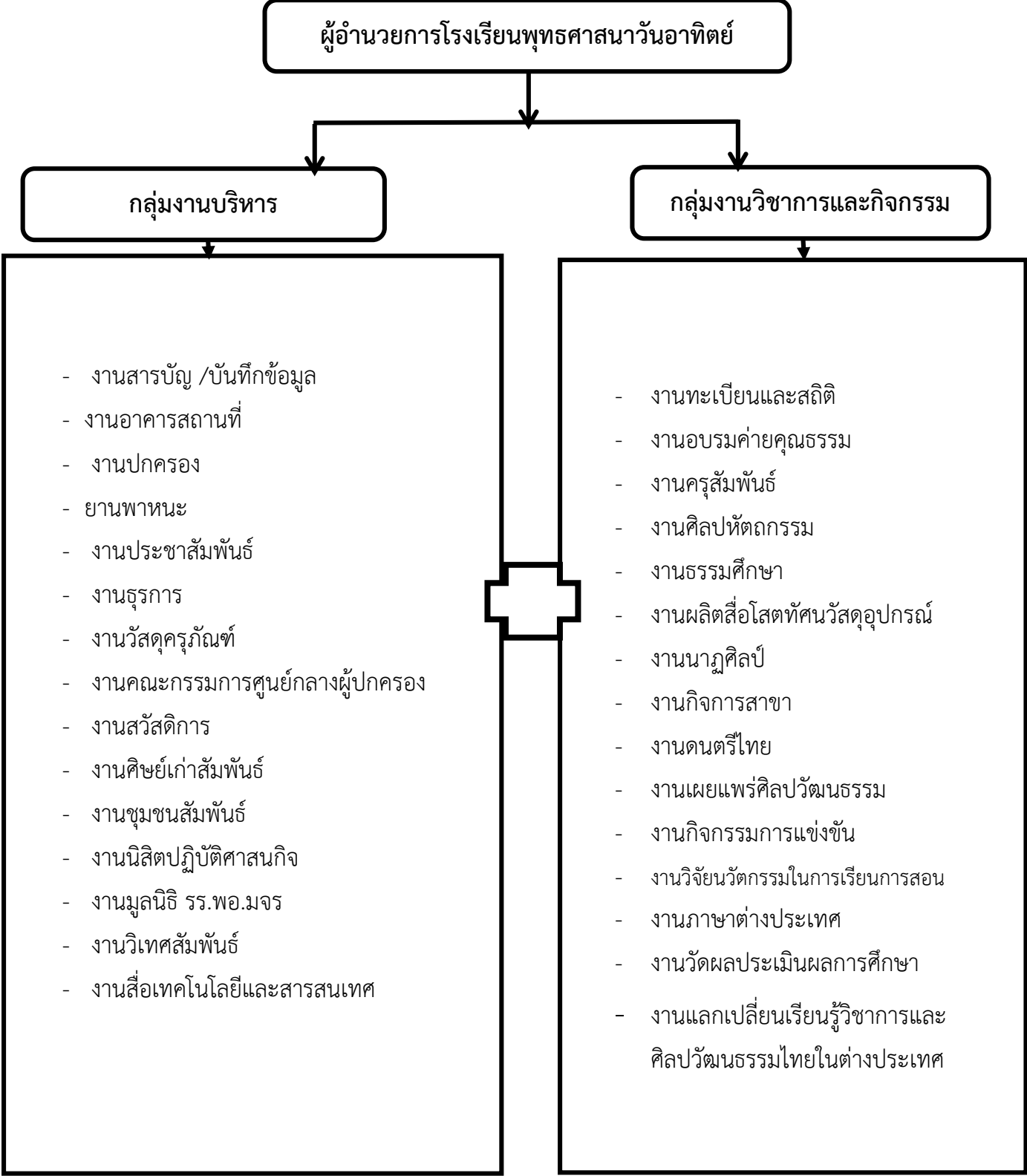


ภาพที่ ๔ โครงสร้างการบริหารโรงเรียนพุทธศาสนาวันอาทิตย์



## รายชื่อผู้บริหาร และบุคลากรในสำนักงาน

ที่	ชื่อ	ฉายา/นามสกุล	ตำแหน่ง
๑	พระมหาศุภชัย	ปิยธम्मชโย	ผู้อำนวยการ
๒	พระมหาสมเกียรติ	ยุตติโก	รองผู้อำนวยการ ฝ่ายบริหาร
๓	พระสมุห์โกมิน	จันทาโก	รองผู้อำนวยการ ฝ่ายวิชาการ
๔	พระอภินันท์	อภินนโท	นักจัดการงานทั่วไป
๕	พระเจษฎา	จิตตกาโร	นักจัดการงานทั่วไป



ภาพที่ ๕ แสดงภาระงานส่วนงานโรงเรียนพุทธศาสนาวันอาทิตย์